



Registrado no Instituto Nacional de Propriedade Industrial (INPI) (21)

Constituída em 1º de setembro de 2012, pessoa jurídica, expediente 1119/

A/14/00917 Ata 3.203.635

Confederação Mundial Livre de  
Escola de Estética de Cabeleireiros e Afins

Para serem campeões da Confederação Mundial Livre - CML eles deverão competir em três especialidades que terão que ser dois penteados, um Glamour e outro à sua escolha mais um corte, seja feminino ou masculino: A soma total das três categorias resultará no CAMPEÃO do mundial que receberá o prêmio máximo, a taça da C.M.L.



***Feira Profissional***

***Proibido a entrada e a inscrição em qualquer conteúdo da feira de menores de 14 Anos.***

## Para ser campeão da competição mundial de barbeiros

### CAMPEONATO DE BARBEIROS

Inclui três apresentações com três trabalhos distintos, com modelos diferentes ou iguais.

CORTE DEGRADÊ FADE

CORTE GRAFFITI - DESENHO ARTÍSTICO

CORTE DE BARBA

A soma das três competências dá um total de 100 pontos cada especialidade terá qualificações e prêmios individuais. A soma das três dará o troféu máximo de campeão do campeonato mundial de barbeiros.

**Categorias por habilidades:**

<b>DOMINGO</b>	
Festa Salão Livre Escola/Academia	Tempo de teste 35 min. +3'
Barbearia Corte Fade Cut	Tempo de teste 25 min. +5'
Penteado Glamuroso	Tempo de teste 35 min.
Corte Feminino	Tempo de teste 25 min. +5'
Campeonato de Barba	Tempo de teste 25 min.
Nail Art Alta "Fantasia"	Tempo de prova 45min + 2' apresentação de performance artística
Corte Graffiti Barbeiros	Tempo de teste 25 min.
Drag Queen – Produção + Performance	Tempo de teste de produção 4 horas + 3'. apresentação de performance artística

## FESTA SALÃO LIVRE ESCOLAS / ACADEMIAS

Essa linha de penteados é de inspiração livre e será baseada em como pentear o cabelo de uma cliente no salão para participar de uma festa de gala. A modelo deve estar com os cabelos marcados ou modelados ao aparecer na passarela. Serão permitidos todos os tipos de trabalho, serão aceitos todos os tipos de ferramentas e a colaboração do modelo. Divisões anteriores não serão aceitas.

**Atenção competidor:** Nesta categoria será permitido competir com modelo humana ou cabeça de boneca.

-Tempo de prova 35 minutos mais 3 minutos antes da escovação

---

**AVALIAÇÃO:** Produção e visual geral dos trabalhos. (Figurino, maquiagem, acessórios, cor, corte e penteado)

**PONTUAÇÃO:** Máximo 40 pontos / Mínimo 20 pontos

---

**PRÊMIO:** Troféus do 1º ao 5º e medalhas do 6º ao 10º - (em andamento) + kits de brindes das marcas patrocinadoras e colaboradoras para o primeiro lugar.





## CORTE FADE, BARBA E GRAFFITI CAMPEONATO DE BARBEIROS “MUNDIAL”

O corte será em linha livre. O modelo será apresentado em trilha com cabelos secos para observação, não serão permitidos trabalhos pré-fabricados. Os cortes devem ser simétricos e não serão permitidas bases duplas (marcas como linhas ou desenhos), a máquina será admitida tesouras elétricas, de polimento ou todos os tipos de ferramentas. As roupas do participante e da modelo serão adequadas.

Critérios para participar do troféu mais importante do mundo:  
Categoria Barbeiro: Estar inscrito na categoria corte fade e poderá escolher mais outras categorias, são elas: Corte Fade, Barba e Grafitti.

Tempo de prova 25 minutos mais 5 minutos para modelo.

**AValiação:** Produção e visão geral dos trabalhos. (figurino, cor, corte e penteado)

**PONTUAÇÃO:** Máximo 40 pontos / Mínimo 20 pontos

**PRÊMIO:** 1º ao 5º Troféus e do 6º ao 10º medalhas +.

Prêmio em dinheiro R\$ 500 reais - (em andamento) + kits de brindes das marcas patrocinadoras e colaboradoras para o primeiro lugar.



## CORTE FADE LIVRE CAMPEONATO DE BARBEIROS – “INDIVIDUAL”

O corte será em linha livre. A modelo será apresentada na passarela com os cabelos secos para observação; Os cortes deverão ser simétricos e não serão permitidas bases duplas (marcas como linhas ou desenhos) Máquinas elétricas, tesouras de polimento ou todos os tipos de ferramentas. As roupas do participante e da modelo deverão ser adequadas à proposta apresentada.

Tempo de teste 25 minutos mais 5 minutos para modelagem.

**AVALIAÇÃO:** Produção e visão geral dos trabalhos (figurino, cor, corte e penteado)

**PONTUAÇÃO:** Máximo 40 pontos / Mínimo 20 pontos

**PRÊMIO:** Troféus do 1º ao 5º e do 6º ao 10º medalhas + Prêmio em dinheiro R\$ 500 reais - (em andamento) + kits brindes das marcas patrocinadoras e colaboradoras para o primeiro lugar.



### ***Feira Profissional***

***Proibido a entrada e a inscrição em qualquer conteúdo da feira de menores de 14 Anos.***





## PENTEADO GLAMOUR "MUNDIAL"

O penteado deve atender às características da especialidade. O as cores não serão superiores a três e poderão ser duas ou uma. Ele participante aparecerá na pista com o cabelo de sua modelo preparado. O penteado deve ser feito inteiramente na pista. Não serão aceitos trabalhos artesanais (tranças, treliças, etc.). tapetes, etc.) O enchimento será permitido.

**OBS.: Critérios para participar do troféu máximo do C.M.L: Categoria Feminina: Faça sua inscrição na categoria principal Glamour e poderá escolher outras 2 especialidades: Corte Feminino, Corte Masculino/Unisex, Festa em Salão, Noiva Artística com técnica de penteado transado ou Alta Fantasia.**

**Atenção competidor: Nesta categoria será permitido competir com modelo humana ou cabeça de boneca.**

-Tempo de prova: 35 minutos

**AVALIAÇÃO:** Produção e visão geral dos trabalhos. (figurino, penteado, acessórios, cor, maquiagem, corte e penteado)

**PONTUAÇÃO:** Máximo 40 pontos / Mínimo 20 pontos

**PRÊMIO:** 1º ao 5º Troféus e do 6º ao 10º medalhas + Prêmio em dinheiro R\$ 500 reais - **(em andamento)** kits brindes das marcas patrocinadoras e colaboradoras para **o primeiro lugar**



## PENTEADO GLAMOUR “INDIVIDUAL”

O penteado deve atender às características da especialidade. O as cores não serão superiores a três e poderão ser duas ou uma. Ele participante aparecerá na pista com o cabelo de sua modelo preparado. O penteado deve ser feito inteiramente na pista. Não serão aceitos trabalhos artesanais (tranças, treliças, etc.). tapetes, etc.) O enchimento será permitido.

**Atenção competidor: Nesta categoria será permitido competir com modelo humana ou cabeça de boneca.**

-Tempo de prova: 35 minutos

**AVALIAÇÃO:** Produção e visão geral dos trabalhos. (figurino, penteado, acessórios, cor, maquiagem, corte e penteado)

**PONTUAÇÃO:** Máximo 40 pontos / Mínimo 20 pontos

**PRÊMIO:** 1º ao 5º Troféus e do 6º ao 10º medalhas + Prêmio em dinheiro R\$ 500 reais - (em andamento) kits brindes das marcas patrocinadoras e colaboradoras para o primeiro lugar





## CORTE FEMININO

O corte será de livre inspiração. A modelo aparecerá na passarela com os cabelos secos para observação. O participante deverá alterar completamente a linha e não serão permitidos pré-fabricados. Serão aceitos todos os tipos de ferramentas e trabalhos técnicos (permanente, cor, etc.)

O tempo de teste poderá ser utilizado da forma que o participante decidir, ele poderá determinar quantos minutos precisará utilizar para o corte e o restante será para modelagem.

-Tempo de prova: 25 minutos mais 5 minutos.

AVALIAÇÃO: Produção e visão geral dos trabalhos. (figurino, maquiagem, acessórios, cor, corte e penteado)

PONTUAÇÃO: Máximo 40 pontos / Mínimo 20 pontos

PRÊMIO: Troféus do 1º ao 5º e do 6º ao 10º medalhas + Prêmio em dinheiro R\$ 500 reais - **(em andamento)** + kits brindes das marcas patrocinadoras e colaboradoras para **o primeiro lugar**.





## PROVA 2- COMPEONATO MUNDIAL BARBA -BARBEIROS

O modelo poderá ser qualquer um dos dois anteriores utilizados para as provas, ou outro Independente já que a barba será de inspiração livre e poderá ser usada (tranças, cor, corte, desenho, etc.). A modelo aparecerá em quadra com a barba limpa e seca e sem linhas, não será permitida pré-marcação e serão permitidos todos os tipos de ferramentas.

-Tempo de prova: 25 minutos.

AVALIAÇÃO: Produção e visão geral dos trabalhos. (Figurino, cor, corte e penteado)

PONTUAÇÃO: Máximo 40 pontos / Mínimo 20 pontos

PRÊMIO: Troféus do 1º ao 5º e do 6º ao 10º medalhas + Prêmio em dinheiro R\$ 500 reais - (em andamento) kits brindes das marcas patrocinadoras e colaboradoras para o primeiro lugar.



## CAMPEONATO DA CATEGORIA “ARTE DAS UNHAS ALTA FANTASIA”

Nesta categoria o concorrente deverá criar uma ideia original para a produção de uma modelo para desfilarem no palco Sul Beleza, em harmonia com o tema unhas e roupa total. Esta categoria é chamada de "High Fantasy Nails". O modelo é montado no local do evento, antes do horário da competição.

Maquiar-se, pentear o cabelo, vestir-se, etc. Deve haver uma composição harmoniosa entre as roupas, a maquiagem, o tema escolhido, a performance e a música escolhida para compor o desfile da modelo. Você pode usar toda a sua criatividade como artista nas unhas da modelo. **Os competidores e as Modelos deverão chegar às 12hs (meio-dia) para se organizarem para começarem a montar o figurino, conhecerem o local, etc. e acima de tudo não se atrasar.** A competição e desfile para avaliação do desempenho do competidor e de seu modelo será no horário de início da competição às **15h30min do dia 10 de novembro de 2024 – DOMINGO.** Todas as técnicas decorativas e estruturais são permitidas, exceto moldes e acessórios adquiridos prontos. Ou seja, tudo deve ser produzido pelo concorrente de forma original. É permitido o uso de pedras. É muito importante saber que o vestuário tem grande importância nesta categoria e vale pontos. Esta competição tem grande ênfase na criatividade, no nível de dificuldade e em toda a relação entre a técnica e o tema escolhido. **Qualquer obra de arte não deve ultrapassar 10cm. As unhas não devem ultrapassar 10 cm. O não cumprimento dos requisitos implicará na perda de 10 pontos da nota total.**

**Critérios de avaliação:** -Nível de dificuldade – Originalidade - Continuidade do tema - Clareza do desenho -

**Qualidade gráfica – Colorimetria – Criatividade – Equilíbrio – Harmonia total**

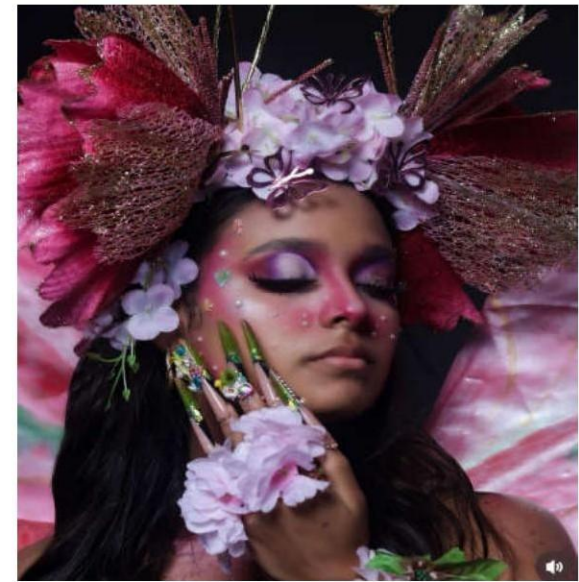
**-Caracterização:** Os competidores deverão trazer sua música e vídeo relacionados ao tema caso queiram colocá-los como pano de fundo no momento do desfile em um pen drive do desfile.

**A organização do campeonato não se responsabiliza pelo fornecimento da música ou vídeo ao competidor.**

**Tempo de prova: 45min (produção) + Tempo de Desfile de Expressão Artística + 2min.**

**PONTUAÇÃO:** Máximo 40 pontos - Mínimo 20 pontos

**PRÊMIO:** Troféus para medalhas do 1º ao 5º e do 6º ao 10º + Prêmio em dinheiro R\$ 500 reais - **(em andamento)** + kits brindes das marcas patrocinadoras e colaboradoras para **o primeiro lugar.**







## ***Feira Profissional***

***Proibido a entrada e a inscrição em qualquer conteúdo da feira de menores de 14 Anos.***

### **COMPEONATO MUNDIAL PROVA 3 - CORTE GRAFFITI - BARBEIROS**

O corte será de inspiração livre, (linhas, desenhos, figuras, cores, etc.), o modelo será apresentado na pista com o cabelos secos e sem linhas para observação, não permitirá a pré-marcação e todos os tipos de ferramentas.

-Tempo de prova 25 minutos.

**AVALIAÇÃO:** Produção e visão geral dos trabalhos. (figurino, cor, corte e penteado)

**PONTUAÇÃO:** Máximo 40 pontos / Mínimo 20 pontos +

**PRÊMIO:** Troféus do 1º ao 5º e do 6º ao 10º medalhas + Prêmio em dinheiro R\$ 500 reais - **(em andamento)** kits brindes das marcas patrocinadoras e colaboradoras para **o primeiro lugar.**



## CAMPEONATO MUNDIAL DE PRODUÇÃO DRAG QUEEN + APRESENTAÇÃO ARTÍSTICA

**OBJETIVO:** O concurso visa a inclusão, diversidade e valorização de uma das artes mais antigas (siglas). Tem como objetivo informar e trazer um conhecimento mais amplo sobre o espaço e as formas de expressão da arte performática de “Drag Queen”, além de fornecer uma amostra artística de como é representar, interpretar, executar ou efetuar o plural e ter como principal objetivo transmitir a singularidade de cada participante, além de promover o intercâmbio internacional entre concorrentes. **REGULAMENTO:** O participante aparecerá na passarela com seu modelo masculino (sem prótese mamária). O penteado é de inspiração livre, sem limite de altura, perucas, postigos, cortinas, extensões, etc. Todos esses elementos podem ser pré-fabricados: O penteado que possui ornamentação deve incluir uma parte de cabelo, seja natural ou com apliques. É proibida a utilização de animais vivos ou de qualquer elemento que a organização do evento considere perigoso ou de alto risco. **TRAJES E DESEMPENHO:** Os trajes podem ser vibrantes sem nudez ou tangas. Os competidores poderão utilizar bailarinos durante o espetáculo e serão quantos desejarem (moderadamente). Caso nenhum deles deseje, o participante terá minutos para desenvolver sua performance, play back e coreografia, sendo proibido o strip tease. **QUEM PODE PARTICIPAR:** A participação é aberta a todos os artistas, amadores e profissionais de todos os continentes, por se tratar de um campeonato mundial, podendo os candidatos participar no concurso individualmente ou em nome de entidade que representem. Idade mínima (participante) 18 anos. **Cada competidor poderá participar com apenas 01 (uma) apresentação que terá duração máxima de 3 minutos de apresentação. Atenção: Um assistente por competidor poderá trocar de roupa, guardar bagagens e pertences e não poderá ajudar na maquiagem. LOCAL E HORÁRIO DE PRODUÇÃO: A partir das 14h, toda a produção acontecerá no espaço em formato de aquário denominado ARENA SUL BELEZA/PALCO PRINCIPAL, com toda estrutura montada, bancos (carrinhos auxiliares), cadeiras profissionais, suporte de mesa, espelhos, racks e extensões/tomadas (preste atenção à tensão de 220 volts). NOTA: A iluminação necessária para a maquiagem será da responsabilidade de cada candidata, bem como toda a maquiagem e demais produtos/insumos necessários à sua produção. Neste local, os inscritos serão avaliados pelo júri, além de serem observados pelos visitantes e torcedores que circularão pela feira no dia do evento.**

**PONTUAÇÃO:** Máximo 40 pontos - Mínimo 20 pontos

**Tempo de prova** 4 horas (produção) + Tempo de apresentação da performance artística 3 minutos **(não será descontado pontos case ultrapasse alguns segundos).**

**PRÊMIO:** Troféus do 1º ao 5º e medalhas do 6º ao 10º + Prêmio em dinheiro para **o 1º colocado** R\$ 3 mil reais, **2º colocado** R\$ 2 mil reais – para **o 3º colocado** R\$ 1 mil reais + **(em andamento)** kits brindes das marcas patrocinadoras e apoiadoras para os 3 (três) primeiros colocados.





<b>SEGUNDA-FEIRA</b>	
Noiva Livre Tema Romance – Escolas/Academias	<b>Tempo de prova 40 min. + 5'</b>
Corte Unissex Masculino	<b>Tempo de prova 25 min. + 5'</b>
Color Moda	<b>Tempo de prova</b> do desfile
Penteado Festa Salão Profissional Noi	<b>Tempo de prova 30 min. +3'</b>
Noiva Artística Trançado	<b>Tempo de prova 40 min. +3'</b>
Alta fantasia	<b>Tempo de prova 45 min. +3'</b> apresentação artística 2 min.
Body Paint - Pintura Corporal – Penteado e maquiagem	Tempo de prova 5hs de produção + 55min (para produção da maquiagem do rosto no Palco)



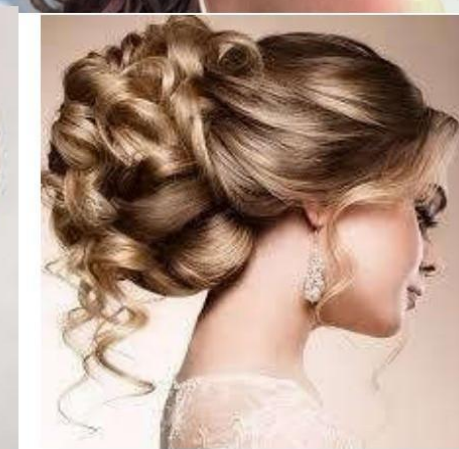
## ***Feira Profissional***

***Proibido a entrada e a inscrição em qualquer conteúdo da feira de menores de 14 Anos.***

## NOIVA LIVRE TEMA ROMANCE ALUNOS DE ESCOLAS E ACADEMIAS

O penteado deve atender às características da especialidade e também ao guarda-roupa da modelo. Não serão permitidos trabalhos trançados e torcidos. Trabalhos pré-fabricados ou divisões prévias. Serão permitidos todos os tipos de ferramentas e colaboração do modelo. Será aceito o uso de postigos para preencher o penteado; caso o participante deseje, poderá utilizar cocares e/ou buquês.

**Atenção competidor:** Nesta categoria será permitido competir com modelo humana ou cabeça de boneca.



---

Tempo de prova 40 minutos mais 5 minutos antes da escovação

---

AValiação: Produção e visão geral dos trabalhos . (figurino, maquiagem, acessórios, cor, corte e penteado)

PONTUAÇÃO: Máximo 40 pontos / Mínimo 20 pontos

PRÊMIO: Troféus do 1º ao 5º e medalhas do 6º ao 10º (em andamento) + kits de brindes das marcas patrocinadoras e colaboradoras para o **primeiro lugar**.



## CORTE UNISSEX MASCULINO

O corte será de inspiração livre. O modelo é aparecerá na quadra com os cabelos secos para seu observação, então deve estar molhado. Ele participante deve mudar a linha, não não permitirá trabalhos ou divisões pré-preparadas Anteriormente **NÃO SERÃO PERMITIDOS** todos os tipos de cores fantasia e vanguardistas (desenhos, listras, etc. na altura do couro cabeludo). Todos os tipos de ferramentas são suportados.

-Tempo de prova 25 minutos mais 5 minutos para modelo.

AVALIAÇÃO: Produção e visão geral dos trabalhos. (figurino, maquiagem, acessórios, cor, corte e penteado)

PONTUAÇÃO: Máximo 40 pontos / Mínimo 20 pontos

PRÊMIO: Troféus do 1º ao 5º e do 6º ao 10º medalhas + Prêmio em dinheiro R\$ 500 reais - **(em andamento)** + kits brindes das marcas patrocinadoras e colaboradoras para o **primeiro lugar**.





## COR DA MODA

A modelo aparece na passarela com os cabelos soltos, ou como desejar para exibir a cor no desfile. As roupas da modelo devem combinar com seu elegante desfile de gala.

Tempo de teste, não há, já que a coloração é feita fora de pista.

**Atenção competidor:** Nesta categoria será permitido competir com modelo humana ou cabeça de boneca.

**AVALIAÇÃO:** Produção e visão geral do trabalhos. (figurino, maquiagem, acessórios, cor, corte e penteado)

**PONTUAÇÃO:** Máximo 40 pontos / Mínimo 20 pontos

**PRÊMIO:** Troféus do 1º ao 5º e do 6º ao 10º medalhas + Prêmio em dinheiro R\$ 500 reais - (em andamento) + kits brindes das marcas patrocinadoras e colaboradoras para o primeiro lugar.





## FESTA DE SALÃO PROFISSIONAL NOIVA

A linha de penteados é de inspiração livre e será baseada em como penteamos o cabelo de uma cliente no salão para participar de uma festa de gala.

**Obs:** Caso a candidata queira concorrer nesta categoria com vestido de noiva, poderá seguir os seguintes critérios: que o vestido da modelo remata à uma Noiva não convencional tradicional, que seja um estilo mais despojado, mas os penteados devem seguir os demais critérios já consolidado nesta categoria com fotos de inspiração conforme regulamentação.

A modelo deve estar com o cabelo penteado ou penteado ao aparecer na passarela. Caso seja necessário umedecer alguns fios de cabelo, isso deve ser feito na pista e durante o tempo de teste. Não serão permitidos trabalhos pré-preparados ou divisões prévias. Não será aceito o uso de postigos, mas apenas pequenas decorações (no pelo). Não serão permitidos trabalhos trançados, fechados de correr, esteiras, etc. Todos os tipos de ferramentas e modelos de colaboração serão aceitos.

**Atenção competidor:** Nesta categoria será permitido competir com modelo humana ou cabeça de boneca.

Tempo de prova 30 minutos mais 3 minutos antes da escovação

**AVALIAÇÃO:** Produção e visão geral dos trabalhos. (Figurino, maquiagem, acessórios, cor, corte e penteado)

**PONTUAÇÃO:** Máximo 40 pontos / Mínimo 20 pontos

**PRÊMIO:** Troféus do 1º ao 5º e do 6º ao 10º medalhas + Prêmio em dinheiro R\$ 500 reais - (em andamento) + kits brindes das marcas patrocinadoras e colaboradoras para o primeiro lugar.



## NOIVA ARTÍSTICA PENTEADO TRANÇADO

O penteado deve atender às características da mesma especialidade do que o guarda-roupa da modelo. O participante deverá aparecer na pista com seu modelo marcado ou modelado. Não serão permitidos trabalhos pré-preparados ou divisões prévias. Se alguma mecha do cabelo precisar ser umedecida, isso deverá ser feito na quadra e no tempo de teste. Todos os tipos de ferramentas e equipamentos serão permitidos. Colaboração da modelo. Caso o participante deseje poderá utilizar cocares ou buquês, serão aceitos trabalhos 100% artesanais (tranças, treliças, esteiras, etc.)

**Atenção competidor:** Nesta categoria será permitido competir com modelo humana ou cabeça de boneca.

Tempo de prova 40 minutos mais 3 minutos para finalização.

**AVALIAÇÃO:** Produção e visão geral dos trabalhos. (figurino, maquiagem, acessórios, cor, corte e penteado trançado)

**PONTUAÇÃO:** Máximo 40 pontos / Mínimo 20 pontos

**PRÊMIO:** Troféus do 1º ao 5º e do 6º ao 10º medalhas + Prêmio em dinheiro R\$ 500 reais - (em andamento) + kits brindes das marcas patrocinadoras e colaboradoras para o primeiro lugar.





## ALTA FANTASIA

O participante poderá realizar tanto a caracterização de um personagem histórico quanto criar uma fantasia sobre um tema desejado. Ambos serão julgados, o primeiro pela autenticidade e o segundo pela criatividade. Todos os tipos de enfeites e postiços podem ser utilizados até 50% do volume do penteado (o postiço pode ser previamente penteado). O trabalho será realizado integralmente na pista, podendo ser trazidos cabelos marcados e não serão aceitos trabalhos pré-preparados ou divisões anteriores. Se alguma mecha do cabelo precisar ser umedecida, isso deverá ser feito na pista e durante o tempo de teste. O profissional deverá elaborar um pequeno texto com a explicação do personagem ou fantasia e a música correspondente.

-Tempo de prova 45 minutos mais 3 minutos antes da escovação.

-Tempo de caracterização: 2 minutos incluindo música e texto.

AVALIAÇÃO: Produção e visão geral dos trabalhos. (Figurinos, maquiagem, acessórios, cor, corte e penteado)

PONTUAÇÃO: Máximo 40 pontos / Mínimo 20 pontos

**PRÊMIO:** Troféus do 1º ao 5º e do 6º ao 10º medalhas + Prêmio em dinheiro R\$ 500 reais - **(em andamento)** + kits brindes das marcas patrocinadoras e colaboradoras para **o primeiro lugar.**



## PENTEADO, PINTURA CORPORAL E MAQUIAGEM

A maquiagem é de inspiração livre, a modelo aparecerá na passarela com a maquiagem pronta para a prova de penteado, o trabalho não será avaliado apenas na maquiagem já que será apresentado finalizado, mas todo o penteado e maquiagem serão avaliados. A maquiagem será gratuita e sem limites terá caracterização de cílios postiços, apliques, penas, pérolas, strass, tecidos, etc. Como adorno de maquiagem. O participante poderá realizar tanto a caracterização de um personagem histórico quanto criar uma fantasia sobre um tema desejado. Ambos serão julgados, o primeiro pela autenticidade e o segundo pela criatividade. Todos os tipos de decoração podem ser usados. O trabalho será realizado integralmente na pista, podendo ser trazidos cabelos marcados e não serão aceitos trabalhos pré-preparados ou divisões anteriores. Se alguma mecha do cabelo precisar ser umedecida, isso deverá ser feito na pista e durante o tempo de teste. O profissional deverá elaborar um breve texto com a explicação do personagem ou fantasia e a música correspondente. O percentual da pontuação será de 50% maquiagem e penteado e 50% caracterização. Ao final do tempo de prova eles aparecerão na pista e terão até 2 minutos para demonstrar a maquiagem com a caracterização, essa caracterização será com figurinos e música.



**Tempo de prova 5hs produção + 55min (para produção da maquiagem do rosto no Palco)**  
**OBS. Rosto deverá estar 100% limpo sem maquiagem ou prótese.**

-Tempo de apresentação artística: 2 minutos incluindo música e texto.

**AVALIAÇÃO: Produção e visão geral dos trabalhos. (figurino, maquiagem, acessórios, cor, corte e penteado)**

**PONTUAÇÃO: Máximo 40 pontos / Mínimo 20 pontos**

**PRÊMIO: Troféus do 1º ao 5º e do 6º ao 10º medalhas + Prêmio em dinheiro R\$ 500 reais (em andamento)  
+ kits brindes das marcas patrocinadoras e colaboradoras para o primeiro lugar.**





# Valores da categoria do campeonato CML

- Inscrição Público em Geral Profissionais em todas as categorias \$USD 30 (convertido em reais + taxas)
- Valor da inscrição para as categorias escolares
- US\$ 20 (convertido em reais + taxas)
- Afiliados profissionais \$USD 25 (convertido em reais + taxas)
- Escolas afiliadas \$ USC 15 (convertido em reais + taxas)

• Atenção, o candidato deverá **comprovar** através da carteira de sócio, declaração, número de matrícula da escola ou da instituição em que está matriculado/vinculado e que tanto a escola e ou instituição estejam filiadas ao C.M.L, SINCA RS e SINDICABES LAJEADO, CRUZ ALTA E PASSO FUNDO.

- A não comprovação do competidor para as inscrições com desconto serão cobradas a diferença no dia da validação dos inscritos por categoria, favor trazer em mãos o documento de comprovação, conforme acima solicitado.

- Campeonato Profissional de Barbeiros
- Inscrição para as três Especialidades US\$ 50 (convertido em reais + taxas)
- Drag Queen \$USD 50 (convertido em reais + taxas)
- Afiliados compra das três especialidades \$USD 40 (convertido em reais + taxas)

- 
- Campeonato Profissional de C.M.L
  - Inscrição para as três especialidades US\$ 50 (convertido em reais + taxas)
  - Membros Afiliados Inscrição nas três especialidades: \$USD 40 (convertido em reais + taxas)

Para se inscrever nas categorias, acesse o site e veja a tabela completa das categorias, regulamento e outras informações.

<https://www.sulbeleza.com.br/programacao/169>

Entre em contato para mais informações +55 51 9 9915-7678 com Luciano Mallmann



## **Feira Profissional**

***Proibido a entrada e a inscrição em qualquer conteúdo da feira de menores de 14 Anos.***

**CAMPEONATO DEL MUNDO  
PELUQUEROS, BARBEROS  
Y MAQUILLADORES.  
C.M.L. CONFEDERACION MUNDIAL LIBRE**

**SUL  
BELEZA**



**9 AL 11  
NOVIEMBRE  
2024**



PARQUE DE EXPOSIÇÕES FEINAC  
Avenida Nações Unidas, 3835,  
NOVO HAMBURGO, RS - BRASIL



**USTED ES NUESTRO INVITADO**